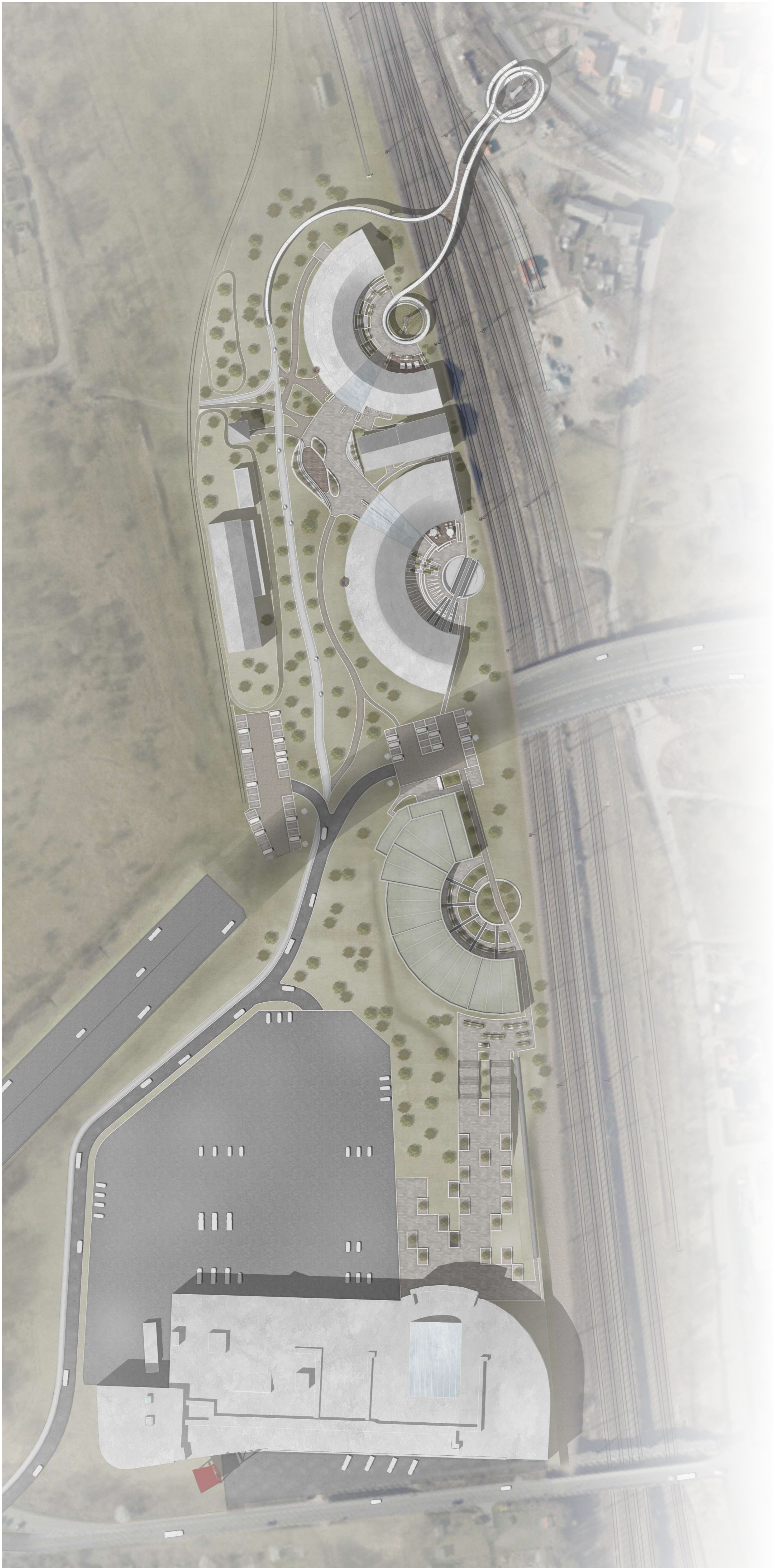


ALT UND RUND

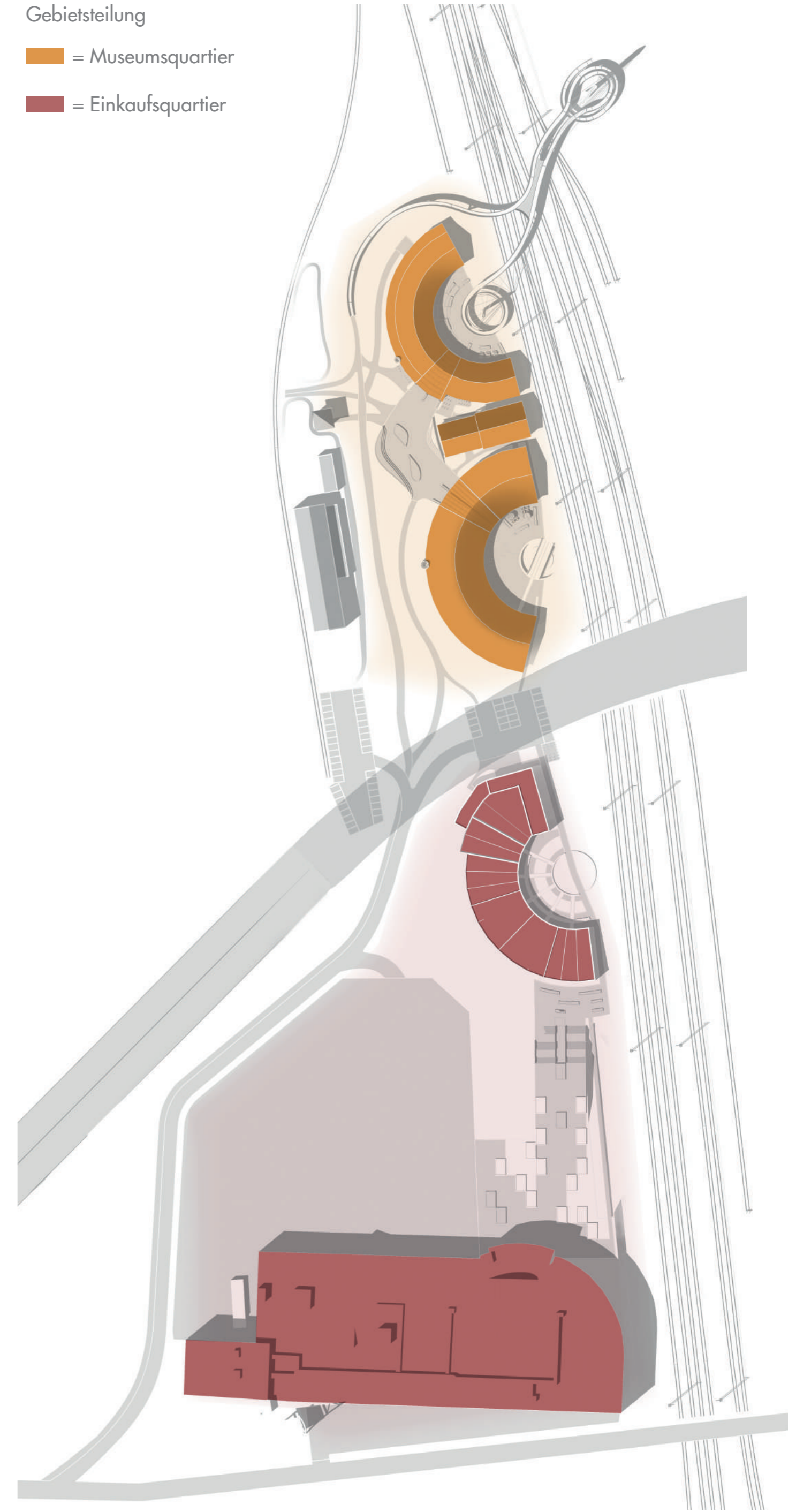
REVITALISIERUNG VON DREI LOCKSCHUPPEN IN STRALSUND

HS Wismar - Fakultät Gestaltung
Björn Jürgensen - Marvin Richter
WS 21/22



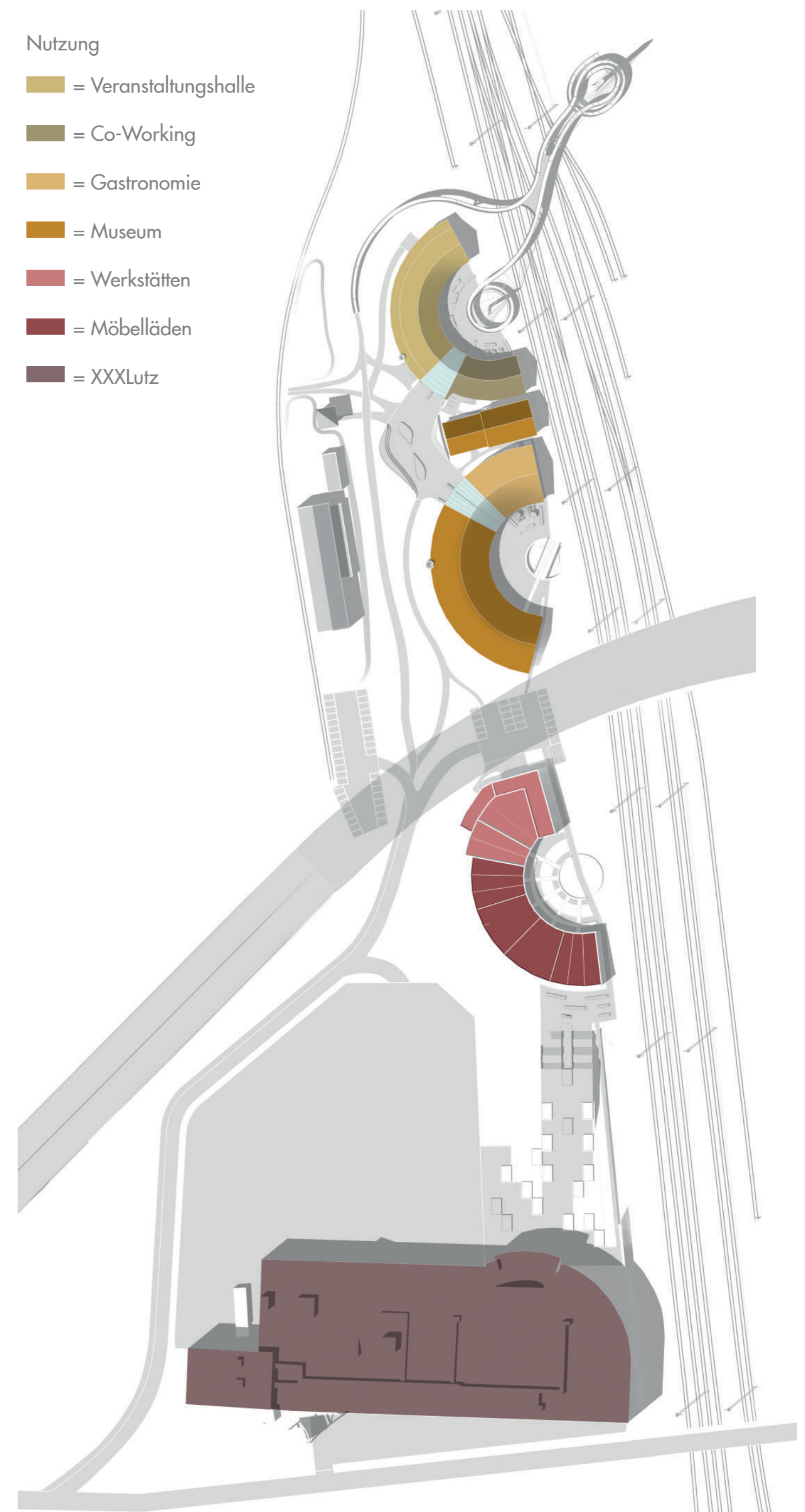
Gebietsteilung

- = Museumsquartier
- = Einkaufsquartier



Nutzung

- = Veranstaltungshalle
- = Co-Working
- = Gastronomie
- = Museum
- = Werkstätten
- = Möbelläden
- = XXXLutz

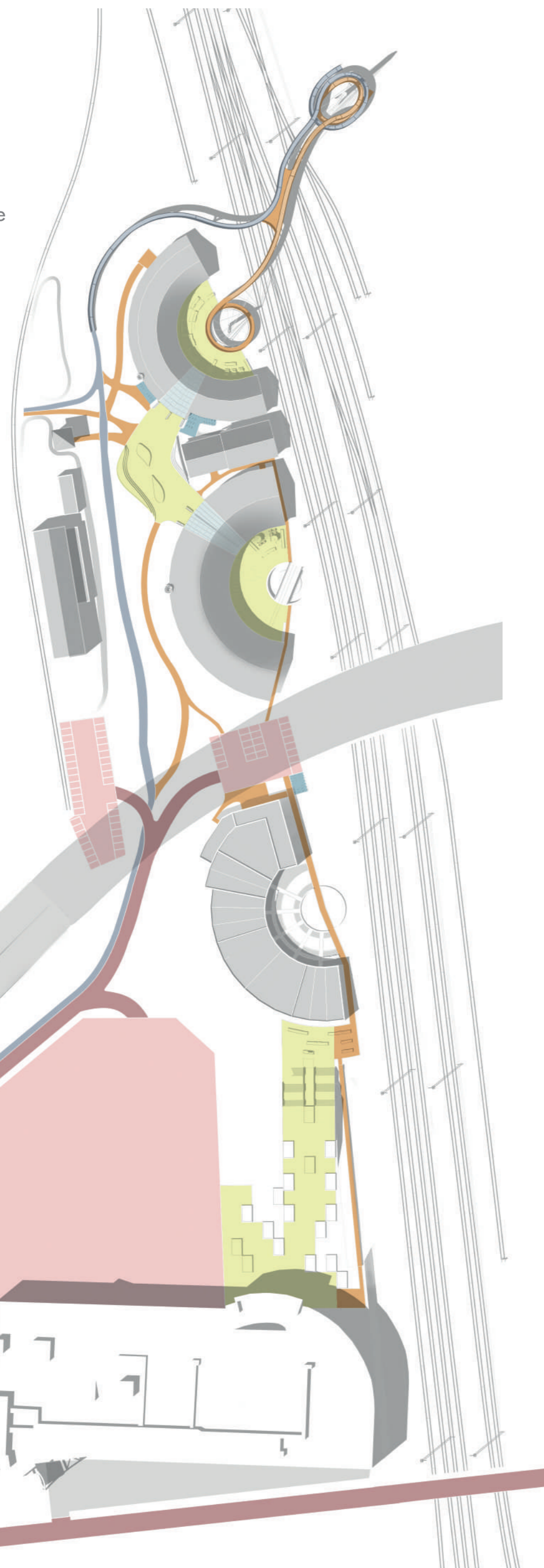


ALT UND RUND

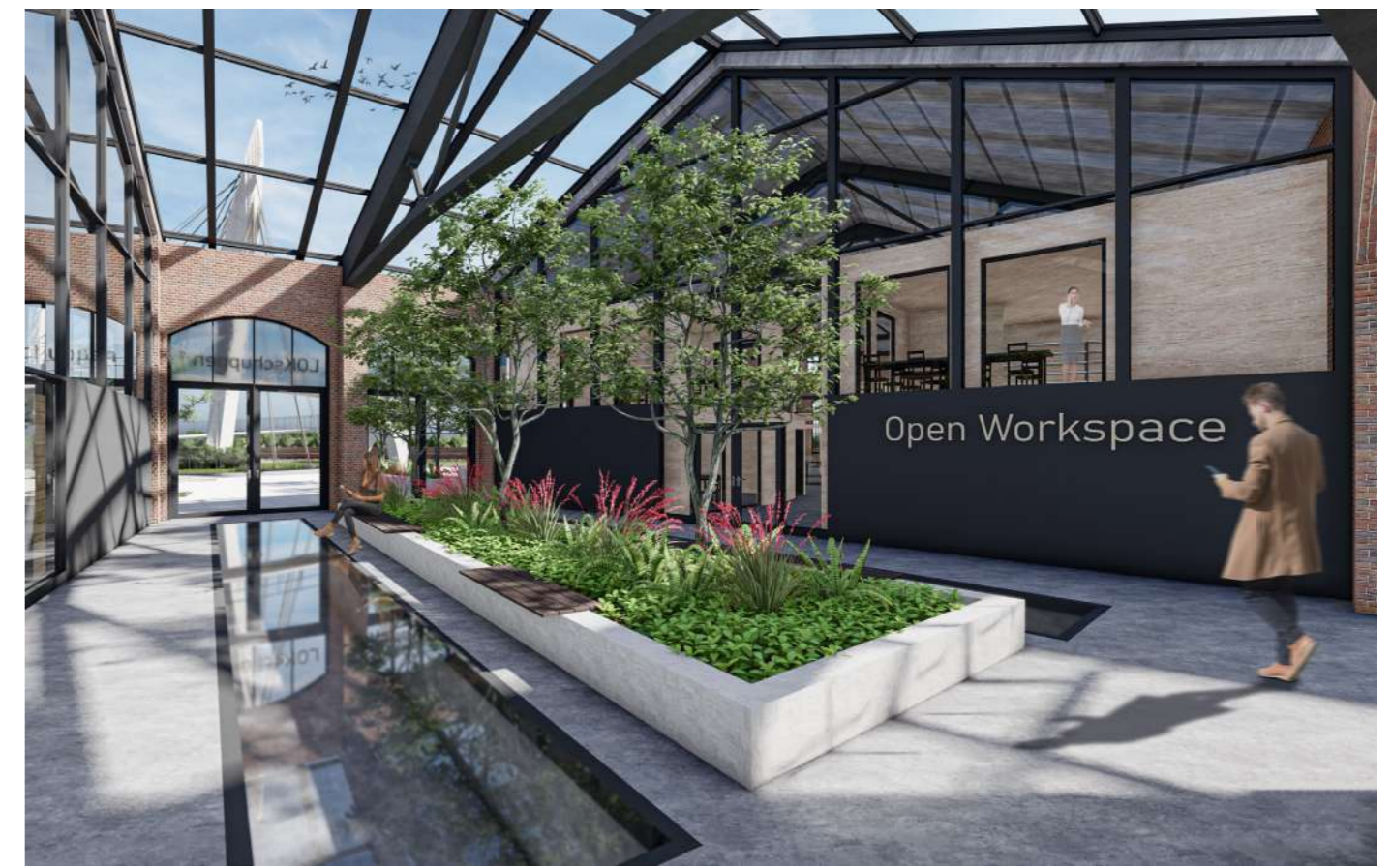
REVITALISIERUNG VON DREI LOCKSCHUPPEN IN STRALSUND

Erschließung

- = Plätze
- = Fußgängerweg
- = Fahrradweg
- = Fahrrad Stellplätze
- = Straße
- = Parkplätze



Blick aus Nordosten



Offener Foyerbereich LOKschuppen 1



Blick von neuer Brücke



Veranstaltungssaal LOKschuppen 1



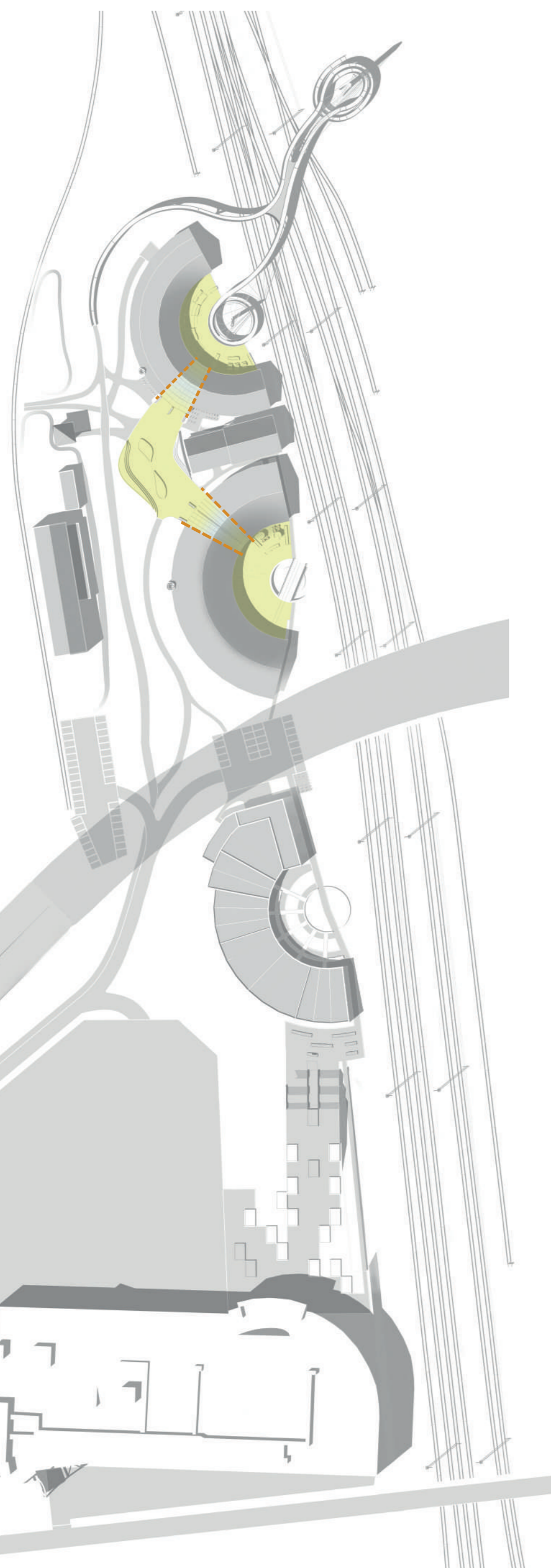
Blick aus Süden auf die neue Brücke



Innenhof LOKschuppen 3

Platzbeziehung

- = Plätze
- = Gebäudetrennung

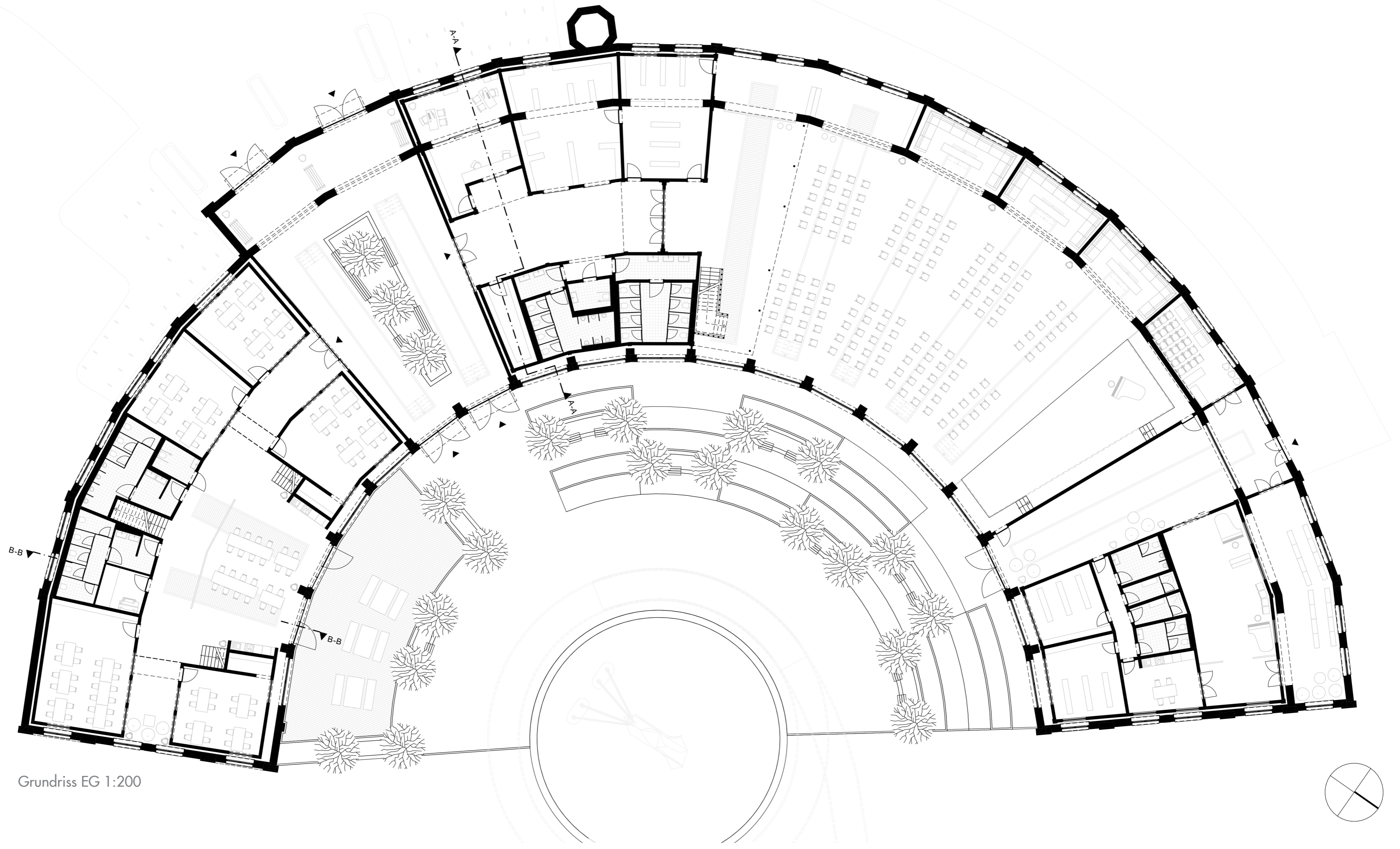


Zentraler Platz

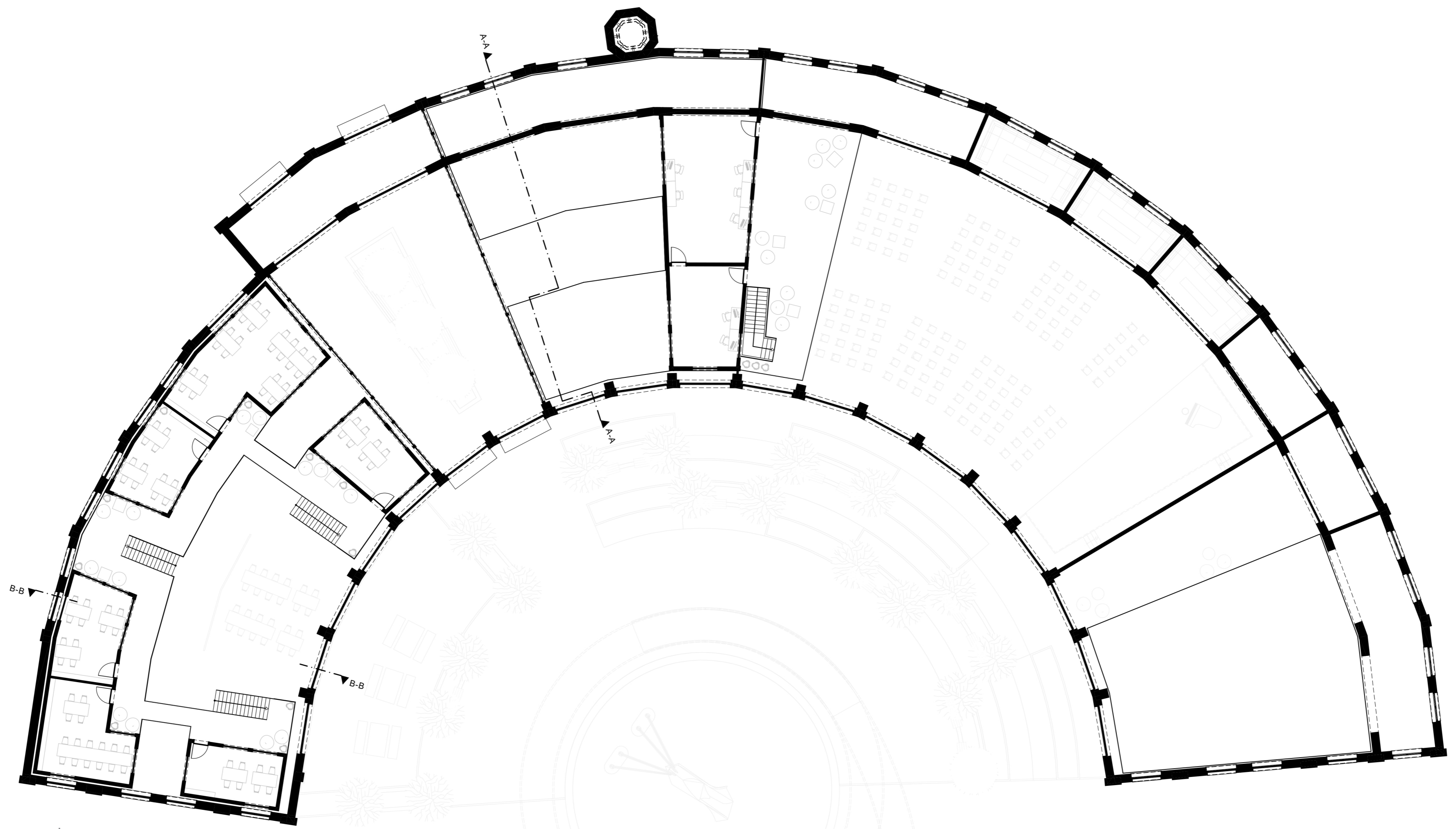


Innenhof LOKschuppen 1

LOKschuppen 1 - Veranstaltungssaal und Coworking-Spaces



Grundriss EG 1:200



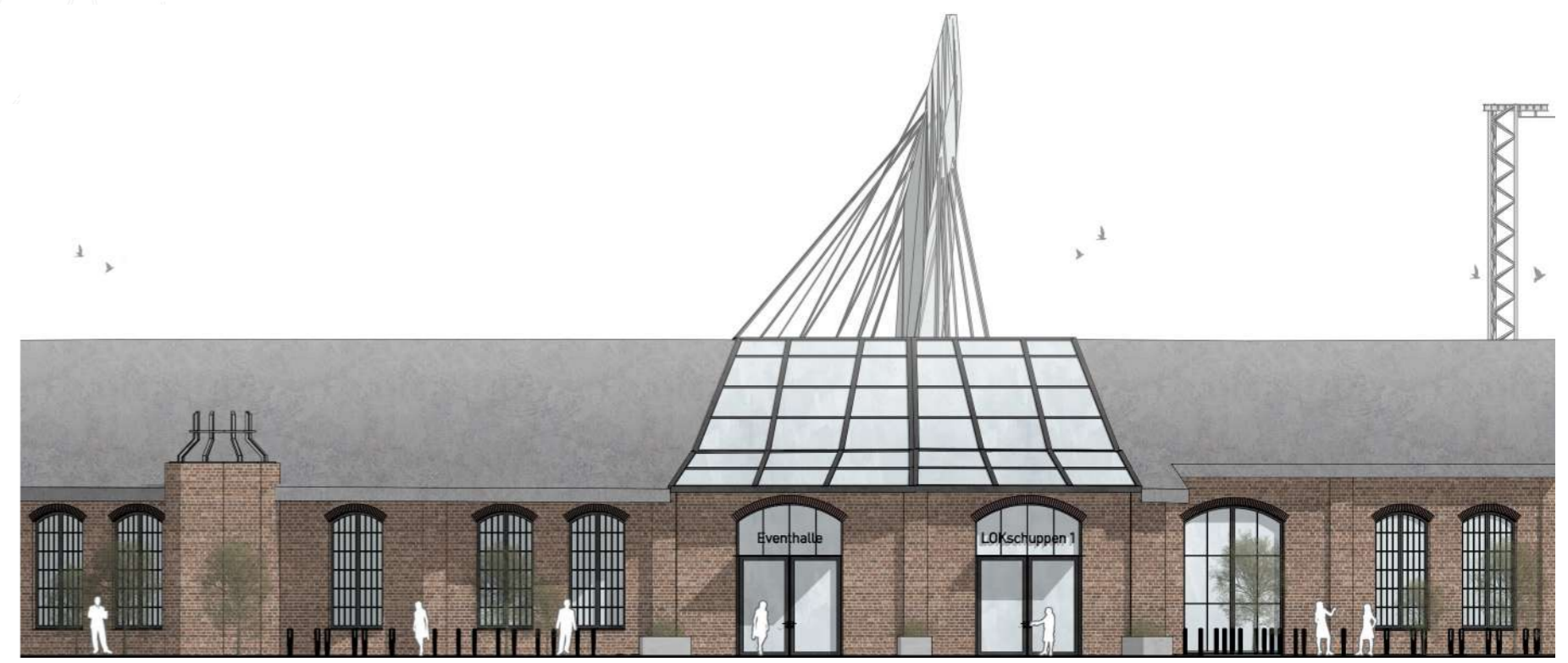
Grundriss OG 1:200



Schnitt A-A 1:200 | Veranstaltungssaal



Schnitt B-B 1:200 | Co-Working

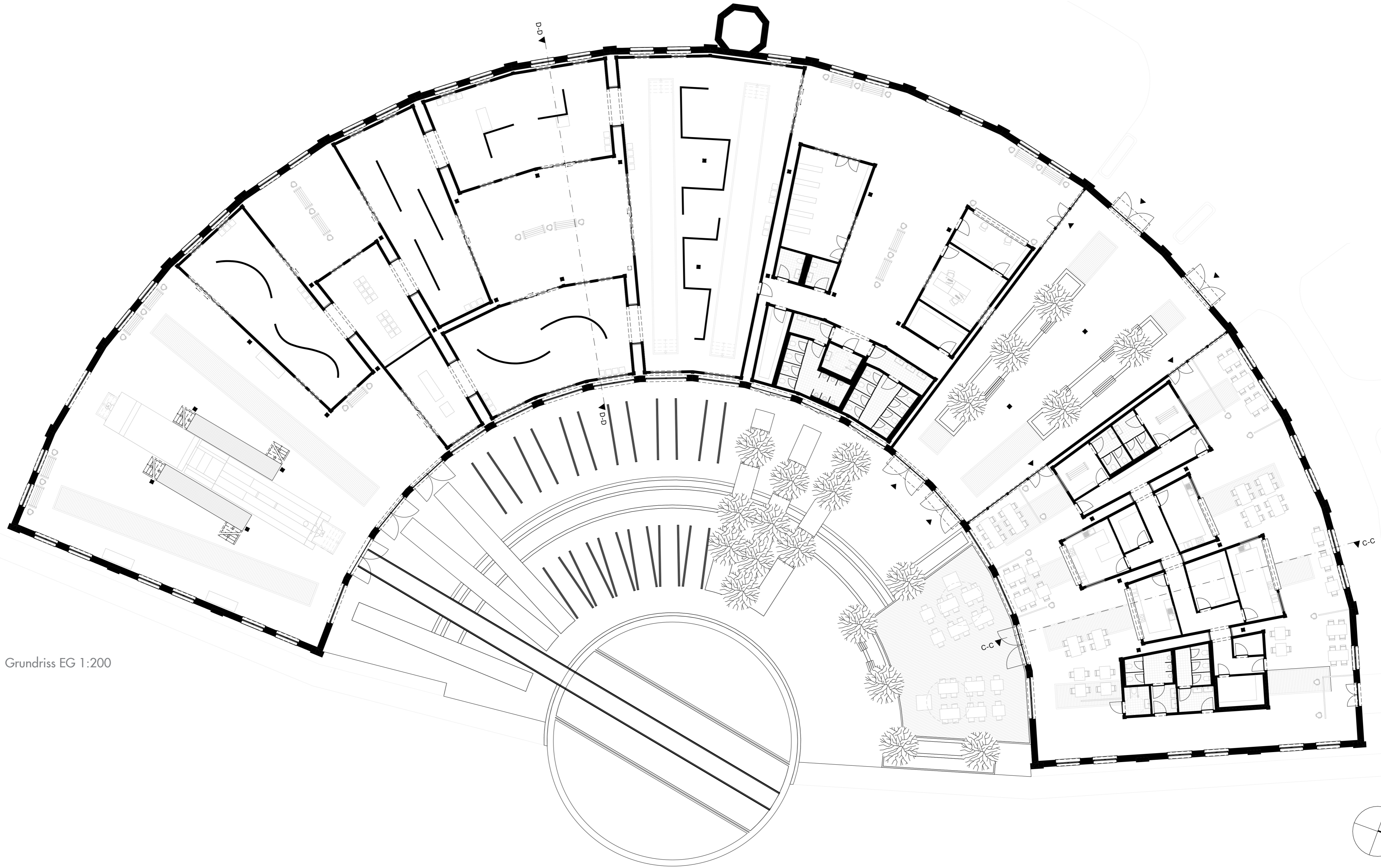


Ansicht West 1:200



Ansicht Ost 1:200

LOKschuppen 2 - Gastronomie und Museum



Grundriss EG 1:200



Offener Foyerbereich LOKschuppen 2



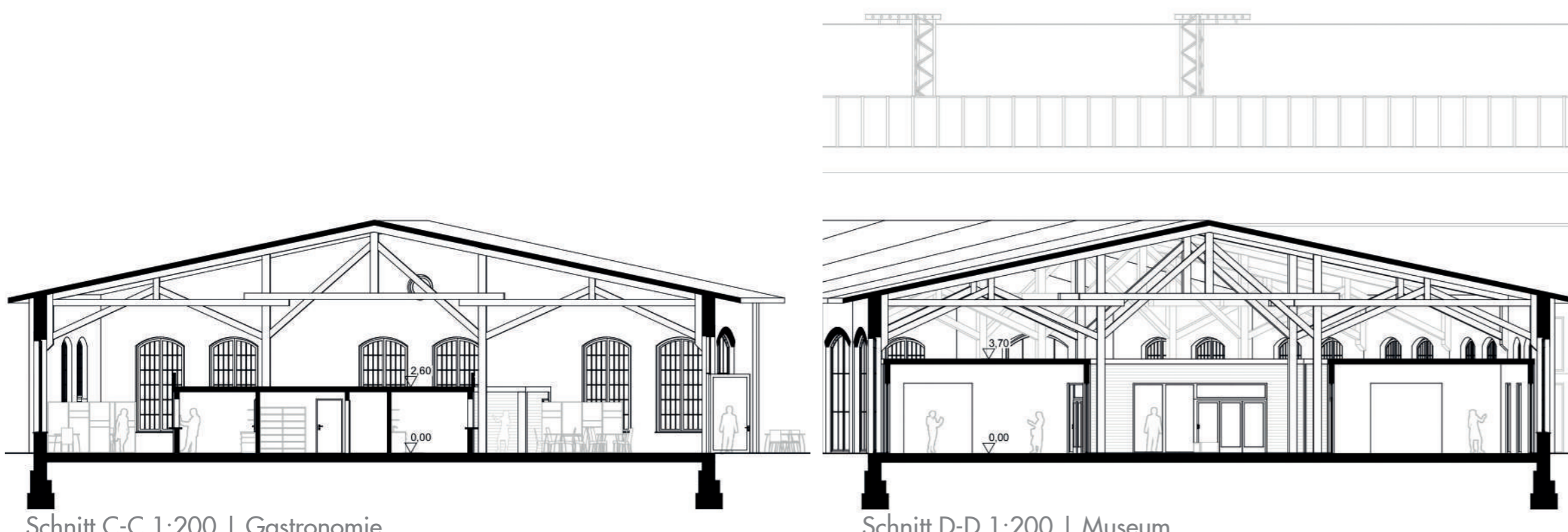
Innenhof LOKschuppen 2



Museumshalle LOKschuppen 2



Gastronomie LOKschuppen 2



Schnitt C-C 1:200 | Gastronomie

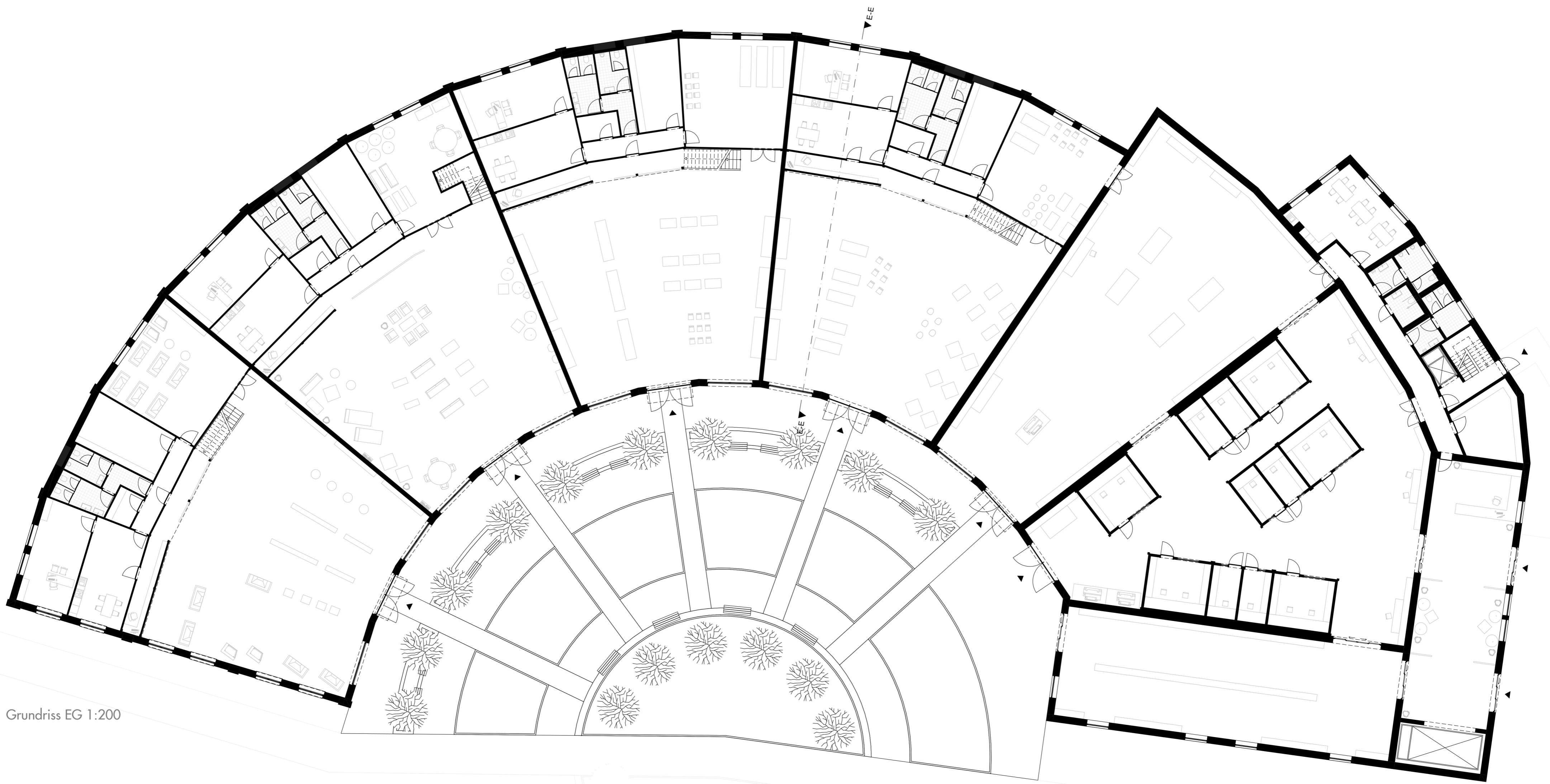
Schnitt D-D 1:200 | Museum



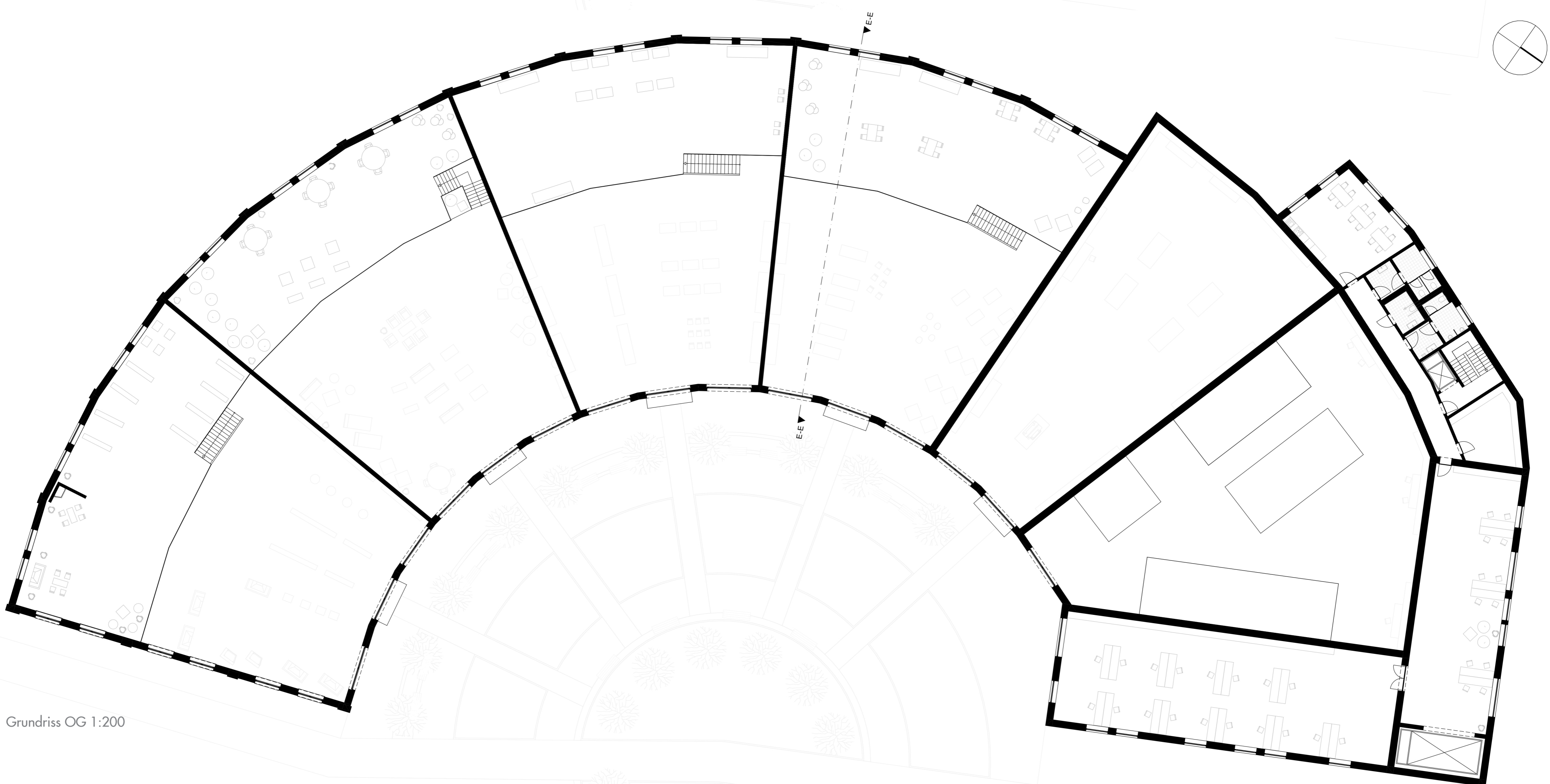
Ansicht West 1:200



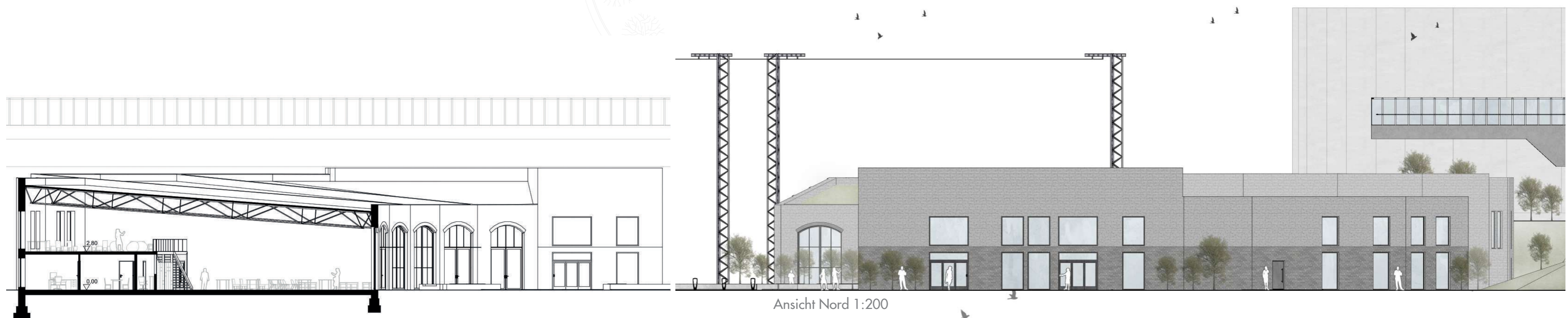
Ansicht Ost 1:200



Grundriss EG 1:200



Grundriss OG 1:200



Ansicht Nord 1:200



Ansicht Ost 1:200